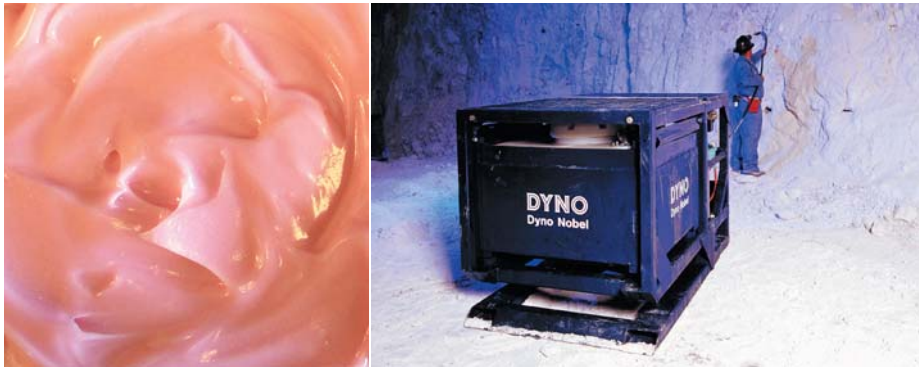


Émulsion en vrac sensibilisée



Description du produit

Le DYNO RU-A est un explosif en vrac de type émulsion repompage pouvant être amorcé par un renforçateur, spécialement formulé pour fournir une performance supérieure dans des opérations souterraines, de carrières et de mines et où l'entrée en contact avec du béton ou du béton projeté servant de soutènement est possible. Le DYNO RU-A est également efficace dans le cas de minage par chambres et piliers, par coupe et remblai mécanisés, par méthode VCR, par sous-niveaux abattus par mines longues (longs trous) et par blocs foudroyés.

Recommandations d'application

- L'amorce minimale recommandée comme renforçateur pour le DYNO RU-A est 10 g @ 5 °C (40 °F) et plus; 90 g pour -20 °C (-4 °F).
- **TOUJOURS** insérer deux renforçateurs lorsque les colonnes d'explosifs excèdent 6 m (20 pi). Un renforçateur devrait être placé au fond du trou et un autre dans la partie supérieure de la charge explosive.
- **TOUJOURS** veiller à ce que le renforçateur se trouve dans la colonne explosive.
- **TOUJOURS** consulter un représentant de Dyno Nobel pour obtenir les recommandations spécifiques avant de réaliser un patron de sautage avec du DYNO RU-A nécessitant l'usage d'un cordeau détonant. Le DYNO RU-A peut être utilisé avec un cordeau détonant en fonction de certaines conditions bien précises.

Propriétés

MSDS
#1062

Densité (g/cc) moy	1,20
Énergie ^a (cal/g) (cal/cc)	690 830
Travail au mortier balistique ^a	0,78
Puissance volumique ^a	1,14
Vitesse de détonation ^c (m/sec) (pi/sec)	5 500 18 000
Pression de détonation ^c (Kbars)	91
Volume de gaz ^a (moles/kg)	41,7
Résistance à l'eau	Excellent
Diamètre minimum (mm) (po)	45 1,75
Méthode de chargement	Pompée ou expulsée
Classe de fumées	IME1 et NRCan1 ^d

^a Toutes les valeurs énergétiques ont été obtenues à partir du logiciel PRODET™, développé par Dyno Nobel Inc. pour son usage exclusif. D'autres logiciels peuvent donner des valeurs différentes.

^b ANFO = 1,00 @ 0,82 g/cc

^c 50 mm (2 po) non confiné.

^d Approuvé par Ressources naturelles Canada, classe de fumées 1 NRC

Classification

Agent de sautage 1.5D UN 0332 II,
explosif de sautage de type E





- La profondeur maximale du trou est de 30 m (100 pi), la profondeur maximale du trou de mine ne doit pas dépasser 30 m (100 pi), mais des formulations spéciales sont offertes pour les trous de mine plus profonds. Veuillez consulter votre représentant de Dyno Nobel pour plus de détails.
- Le temps de veille est d'un (1) mois.
- **TOUJOURS** utiliser de l'équipement de chargement approuvé par Dyno Nobel et conçu pour les émulsions explosives repomposables destinées aux applications souterraines.
- Songer à utiliser les systèmes de chargement Dyno Nobel DynoMiner™ APS et DynoMiner PVS dans le cas d'applications où la taille de l'appareil et sa portabilité importent.
- **TOUJOURS** utiliser les meilleures pratiques quant à l'utilisation des émulsions en vrac pendant le chargement pour éviter un déversement de l'émulsion dans les environs de la zone de sautage et ainsi limiter autant que possible les émanations d'ammoniac avant le sautage.
- **TOUJOURS** insérer la pompe de chargement à partir de l'arrière du trou de mine avant de charger du DYNO RU-A afin d'optimiser la densité de la charge.
- **TOUJOURS** consulter votre représentant de Dyno Nobel pour des recommandations quant à l'équipement et au chargement avant de planifier un patron de sautage avec du DYNO RU-A qui nécessite un chargement à partir du collet du trou.
- De l'équipement spécialisé est nécessaire pour permettre à l'émulsion DYNO RU-A de demeurer dans les trous verticaux après avoir été chargée. Communiquez avec votre représentant de Dyno Nobel pour des recommandations quant à l'équipement.
- **TOUJOURS** vérifier le système de chargement du DYNO RU-A avant chaque utilisation afin d'assurer que toutes les composantes rencontrent les normes d'opération, y inclus les systèmes d'arrêt de sécurité. L'équipement devrait être

calibré périodiquement afin d'assurer la qualité du mélange et la performance de l'explosif.

Transport, entreposage et manutention

- Le DYNO RU-A peut être entreposé pour une période de trois mois à des températures entre -18 °C et 32 °C (0 °F et 90 °F). Les produits plus anciens devraient être utilisés en premier et toutes les citernes devraient être gardées propres, sans résidu de produit.
- Utiliser seulement des pompes ayant été approuvées par Dyno Nobel pour le transfert d'émulsion explosive de type 1.5. Le type de pompe, la vitesse de la pompe, l'usure des pièces, le repompage et le pompage à haute pression dans des boyaux peuvent augmenter la viscosité du DYNO RU-A et en diminuer la durée de vie.
- **TOUJOURS** vérifier la performance de la pompe à émulsion et la vérifier périodiquement afin de détecter l'usure excessive des pièces. Concevoir des installations d'entreposage afin de minimiser les pompages répétitifs.
- Transporter, entreposer, manipuler et utiliser le DYNO RU-A en conformité avec les lois fédérale, provinciale et locale régissant les explosifs en vrac.

Renonciation Dyno Nobel Inc. et ses filiales n'offrent aucune garantie, implicite ou explicite sur ce produit, sa sécurité ou sa destination, ou sur les résultats escomptés, Y COMPRIS, MAIS SANS S'Y LIMITER, TOUTE GARANTIE IMPLICITE SUR SA VALEUR MARCHANDE OU SON EMPLOI DANS UN BUT PARTICULIER ET/OU QUELQUE AUTRE GARANTIE QUE CE SOIT. Les acheteurs et les usagers assument tous les risques et responsabilités, de quelque nature qu'ils soient, relatifs à toute blessure corporelle (y compris la mort), toute perte ou tout dommage occasionné à des personnes ou à des biens, découlant de l'emploi de ce produit. En aucun cas, Dyno Nobel ne sera responsable des bénéfices anticipés, ni de dommages exceptionnels ou accessoires pouvant résulter de l'emploi de ce produit.